

## WAS BIETET ZEBRA?

- Zu Beginn klären wir in einem persönlichen Einzelgespräch gemeinsam Motivationen, Voraussetzungen und Erwartungen. Im Rahmen einer umfassenden Einschulung werden Sie von uns auf Ihre Tätigkeit als Patin oder Pate vorbereitet.
- Profitieren Sie von einer professionellen Begleitung durch unser ZEBRA Team! Wir unterstützen Sie in Ihrer Patenschaft mit unserer Projektkoordinatorin sowie unseren Expert\*innen aus den Bereichen Psychotherapie und Rechtsberatung!



Ihre Patenschaft wird begleitet  
in Form von:

- ✓ **regelmäßigen Pat\*innentreffen**
- ✓ **gemeinsamen Unternehmungen**
- ✓ **kostenlosen Weiterbildungsangeboten zu aktuellen Themen**



**Sind Sie interessiert?  
Dann kontaktieren Sie uns:**



+43 (0) 316 83 56 30



office@zebra.or.at | www.zebra.or.at



**ZEBRA**

Interkulturelles Beratungs-  
und Therapiezentrum  
Granatengasse 4/ 3. Stock  
A-8020 Graz



**GRAZ**

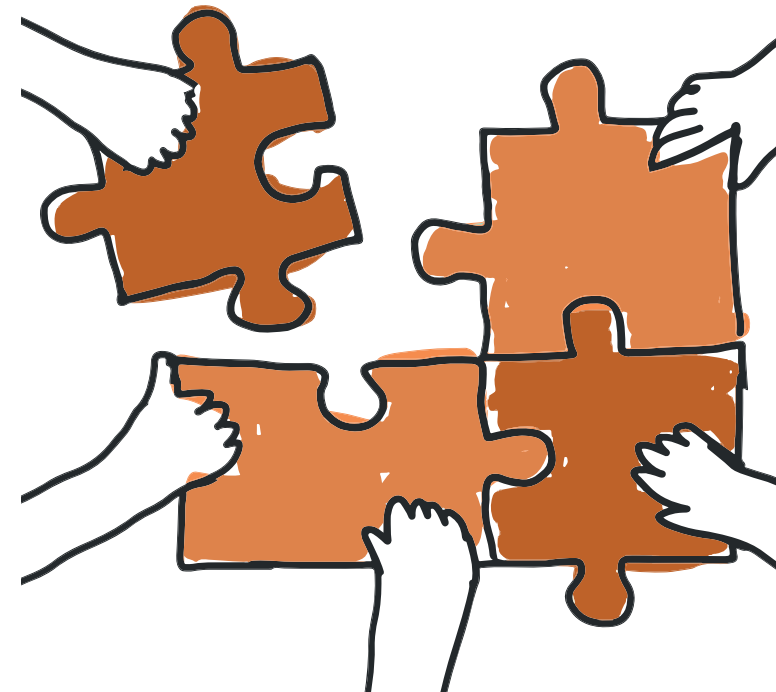


# CONNECTING PEOPLE

**ZEBRA** verbindet Menschen in einer Patenschaft  
mit unbegleiteten geflüchteten Jugendlichen

**MACHEN SIE MIT!**

[www.zebra.or.at](http://www.zebra.or.at)



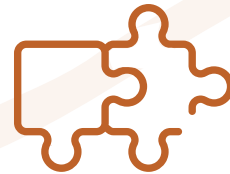
# CONNECTING PEOPLE

MACHEN  
SIE  
MIT!



## WARUM SIND PATENSCHAFTEN MIT JUNGEN FLÜCHTLINGEN SO WICHTIG?

- Auf sich alleine gestellt kommen Jugendliche in einem Land an, das ihnen fremd ist und dessen Sprache sie nicht verstehen
- Sie müssen den Verlust ihrer Familie verkraften und mit traumatisierenden Erfahrungen aus dem Herkunftsland und durch die Fluchterfahrung umgehen
- Die 14 bis 18-Jährigen suchen Orientierung und Sicherheit
- Es fehlen für diesen Altersabschnitt wesentliche **Bezugspersonen**



## CONNECTING PEOPLE PATINNEN ODER PATEN ...

- ... werden zu einer wichtigen Bezugsperson
- ... verbringen regelmäßig Zeit mit einem Fluchtwaisen
- ... bauen eine, für alle Beteiligten freiwillige und bereichernde, Beziehung auf
- ... tauschen Interessen, Wissen und Hobbys aus, teilen eigene Erfahrungswerte und lernen neue Perspektiven kennen
- ... begleiten bei Freuden und Herausforderungen des Ankommens und Lebens in Österreich



## WIE WERDE ICH PATE ODER PATIN?

Wenn Sie mindestens 21 Jahre alt sind, sich gerne ehrenamtlich engagieren, Interesse am Leben junger Menschen und die Bereitschaft für einen längerfristigen und regelmäßigen Kontakt mit einem Fluchtwaisen mitbringen, haben Sie die besten Voraussetzungen, Patin oder Pate zu werden.

**Eine Patenschaft kann als Einzelperson, als Paar oder als Gruppe begonnen werden.**